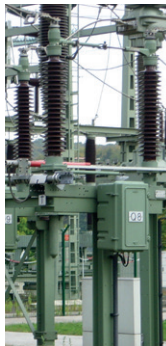
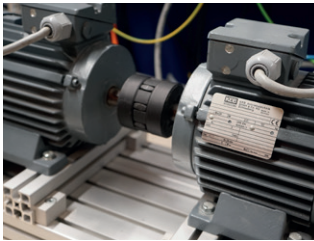


Ihre Chance als

TECHNIKER/IN

Elektrotechnik
Energieelektronik

Karriereziele durch
Weiterbildung verwirklichen!



**MEISTERSCHULE
FÜR HANDWERKER
KAISERSLAUTERN**

Am Turnerheim 1
67657 Kaiserslautern
Tel. +49 (0) 631 3647-405
Fax +49 (0) 631 3647-404



W W W . M H K - K L . D E

Weiterbildung in

ELEKTROTECHNIK

WEITERBILDUNGSZIEL

Weiterbildung zum/zur Staatlich geprüften Techniker/in

Fachrichtung: Elektrotechnik

Schwerpunkt: Energieelektronik

TÄTIGKEITSBESCHREIBUNG

Der/die Elektrotechniker/in plant selbstständig oder im Team mit Meistern und Ingenieuren energietechnische Anlagen, den Betrieb, bzw. die Überwachung von elektrischen Anlagen innerhalb bestehender Systeme. Dazu sind fundierte Kenntnisse aus den Bereichen Energiegewinnung, Energieverteilung und Energienutzung sowie aller zum System gehörenden Komponenten wie z.B. Antriebe, elektronische Systeme und Automatisierungssysteme erforderlich.

WEITERBILDUNGSINHALTE

Die Lerninhalte sind in Lernmodulen organisiert. Diese orientieren sich an konkreten beruflichen Aufgabenstellungen. Die Auseinandersetzung mit möglichst realen Handlungssituationen erfordert sowohl selbstständiges Arbeiten als auch die Fähigkeit zur Teamarbeit, insbesondere analytisches und systematisches Denken. Der Unterricht ist so angelegt, dass der unmittelbare Bezug zur Praxis zu fundierten Fach-, Methoden- und Sozialkompetenzen führt. Dazu stehen modern eingerichtete Laboratorien mit aktuellen Mess- und Antriebssystemen, unterstützt durch Computer, zur Verfügung. Die einzelnen Lernmodule werden zertifiziert. Die Gesamtqualifikation Staatlich geprüfte/r Techniker/in wird erteilt, wenn alle Lernmodule innerhalb von 4 Jahren erfolgreich abgeschlossen werden.

WEITERBILDUNGSDAUER

Vollzeit: 2 Schuljahre, Ferienregelung des Landes Rheinland-Pfalz

AUFNAHMEVORAUSSETZUNG

- Bestandene Gesellen-/Facharbeiterprüfung
- Mindestens 1 Jahr Berufserfahrung
- Erweiterte Fremdsprachenkenntnisse in Englisch erforderlich

SCHULGELD/KOSTEN/WEITERBILDUNGSFÖRDERUNG

- Schulgeld wird nicht erhoben. Kosten entstehen für Lern- und Arbeitsmittel sowie evtl. Schulfahrten.
- Weiterbildungsförderung nach Antragsstellung bei entsprechender Behörde möglich.

ANMELDEVERFAHREN

Anmeldeschluss: jährlich bis zum 1. März

- Amtlich beglaubigte Fotokopien des Gesellen-/Facharbeiterbriefes mit Prüfungsergebnis, der Abschlusszeugnisse der allgemeinbildenden Schule und der Berufsschule.
- Bescheinigungen über Arbeitstätigkeiten

Bewerbungen nach dem 1. März können nur noch bei freien Plätzen berücksichtigt werden.

ABSCHLUSS

Der Abschluss als Staatlich geprüfte/r Techniker/in ermöglicht die unmittelbare Hochschulzugangsberechtigung an Fachhochschulen und Universitäten in Rheinland-Pfalz.